

Заказчик: Дрига Л.А.  
 Генеральный проектировщик: ООО "Т+Т Архитектс" (T+T Architects)



**ПРОЕКТ ПЕРЕПЛАНИРОВКИ ПОМЕЩЕНИЙ  
 ЦОКОЛЬНОГО ЭТАЖА ЖИЛОГО ДОМА  
 С УСТРОЙСТВОМ НОВЫХ ВХОДНЫХ ГРУПП**

Адрес: Московская область, г.Домодедово,  
 мкр.Северный,  
 ул. Советская, д. 50, кв. 118,119,120

Стадия "Проект"  
 Шифр: 2014-10-03-П-АР

Москва 2015

Согласовано			
Инва. № подл.			
	Подп. и дата		
	Взам. инв. №		



Заказчик: Дрига Л.А.  
Генеральный проектировщик: ООО "Т+Т Архитектс" (T+T Architects)

ПРОЕКТ ПЕРЕПЛАНИРОВКИ ПОМЕЩЕНИЙ  
ЦОКОЛЬНОГО ЭТАЖА ЖИЛОГО ДОМА  
С УСТРОЙСТВОМ НОВЫХ ВХОДНЫХ ГРУПП

Адрес: Московская область, г.Домодедово,  
мкр.Северный,  
ул. Советская, д. 50, кв. 118,119,120

Стадия "Проект"  
Шифр: 2014-10-03-П-АР

Генеральный директор:

Труханов С. С

Главный архитектор проекта:

Бровкин А. С.

Согласовано

Взам. инв. №

Подп. и дата

Инв. № подл.

Москва 2015



Саморегулируемая организация, основанная на членстве лиц, осуществляющих подготовку проектной документации, регистрационный номер в государственном реестре СРО-П-037-26102009

некоммерческое партнерство саморегулируемая организация  
**"Объединение инженеров проектировщиков"**

107023, г. Москва, пл. Журавлёва, д. 2, стр. 2, этаж 5, пом. 1

[www.obeng.ru](http://www.obeng.ru)  
[www.proekt.obeng.ru](http://www.proekt.obeng.ru)

г. Москва

27 ноября 2012 г.

# СВИДЕТЕЛЬСТВО

**О ДОПУСКЕ К ОПРЕДЕЛЕННОМУ ВИДУ ИЛИ ВИДАМ РАБОТ,  
КОТОРЫЕ ОКАЗЫВАЮТ ВЛИЯНИЕ НА БЕЗОПАСНОСТЬ  
ОБЪЕКТОВ КАПИТАЛЬНОГО СТРОИТЕЛЬСТВА**

№ П.037.77.5979.11.2012

Выдано члену саморегулируемой организации

**Общество с ограниченной ответственностью  
"Т+Т Архитектс"**

ОГРН 1067746476665, ИНН 7709670706  
119270, г.Москва, Лужнецкая Набережная, д.2/4, стр.16

Основание выдачи Свидетельства:  
протокол заседания Совета Партнерства от 18 октября 2012 г. № 38356-10-2012/П

Настоящим Свидетельством подтверждается допуск к работам, указанным в приложении к настоящему Свидетельству, которые оказывают влияние на безопасность объектов капитального строительства.

Начало действия с 27 ноября 2012 г.

Свидетельство без приложения не действительно.

Свидетельство выдано без ограничения срока и территории его действия.

Свидетельство выдано взамен ранее выданного от 28 февраля 2012 г.

№ П.037.77.5979.02.2012.

Заместитель Президента



В.А.Акопджанов

ПРИЛОЖЕНИЕ  
к Свидетельству о допуске к определенному  
виду или видам работ, которые оказывают  
влияние на безопасность объектов  
капитального строительства  
от « 27 » ноября 2012 г.  
№ П.037.77.5979.11.2012

**ВИДЫ**

работ, которые оказывают влияние на безопасность объектов капитального строительства (кроме особо опасных и технически сложных объектов, объектов использования атомной энергии) и о допуске к которым член Некоммерческого партнерства саморегулируемой организации "Объединение инженеров проектировщиков"

**Общество с ограниченной ответственностью  
"Т+Т Архитектс"**

имеет Свидетельство

№	Наименование вида работ
<b>1.</b>	<b>Работы по подготовке схемы планировочной организации земельного участка:</b>
1.1.	Работы по подготовке генерального плана земельного участка
1.2.	Работы по подготовке схемы планировочной организации трассы линейного объекта
1.3.	Работы по подготовке схемы планировочной организации полосы отвода линейного сооружения
<b>2.</b>	<b>Работы по подготовке архитектурных решений</b>
<b>3.</b>	<b>Работы по подготовке конструктивных решений</b>
<b>4.</b>	<b>Работы по подготовке сведений о внутреннем инженерном оборудовании, внутренних сетях инженерно-технического обеспечения, о перечне инженерно-технических мероприятий:</b>
4.1.	Работы по подготовке проектов внутренних инженерных систем отопления, вентиляции, кондиционирования, противодымной вентиляции, теплоснабжения и холодоснабжения
4.2.	Работы по подготовке проектов внутренних инженерных систем водоснабжения и канализации
4.5.	Работы по подготовке проектов внутренних диспетчеризации, автоматизации и управления инженерными системами
4.6.	Работы по подготовке проектов внутренних систем газоснабжения
<b>5.</b>	<b>Работы по подготовке сведений о наружных сетях инженерно-технического обеспечения, о перечне инженерно-технических мероприятий:</b>
5.1.	Работы по подготовке проектов наружных сетей теплоснабжения и их сооружений
5.2.	Работы по подготовке проектов наружных сетей водоснабжения и канализации и их сооружений
5.3.	Работы по подготовке проектов наружных сетей электроснабжения до 35 кВ включительно и их сооружений
5.4.	Работы по подготовке проектов наружных сетей электроснабжения не более 110 кВ включительно и их сооружений
5.5.	Работы по подготовке проектов наружных сетей электроснабжения 110 кВ и более и их сооружений



5.6.	Работы по подготовке проектов наружных сетей слаботочных систем
5.7.	Работы по подготовке проектов наружных сетей газоснабжения и их сооружений
6.	<b>Работы по подготовке технологических решений:</b>
6.1.	Работы по подготовке технологических решений жилых зданий и их комплексов
6.2.	Работы по подготовке технологических решений общественных зданий и сооружений и их комплексов
6.3.	Работы по подготовке технологических решений производственных зданий и сооружений и их комплексов
6.4.	Работы по подготовке технологических решений объектов транспортного назначения и их комплексов
6.5.	Работы по подготовке технологических решений гидротехнических сооружений и их комплексов
6.6.	Работы по подготовке технологических решений объектов сельскохозяйственного назначения и их комплексов
6.9.	Работы по подготовке технологических решений объектов сбора, обработки, хранения, переработки и утилизации отходов и их комплексов
6.12.	Работы по подготовке технологических решений объектов очистных сооружений и их комплексов
7.	<b>Работы по разработке специальных разделов проектной документации:</b>
7.1.	Инженерно-технические мероприятия по гражданской обороне
7.2.	Инженерно-технические мероприятия по предупреждению чрезвычайных ситуаций природного и техногенного характера
7.4.	Разработка декларации безопасности гидротехнических сооружений
9.	<b>Работы по подготовке проектов мероприятий по охране окружающей среды</b>
10.	<b>Работы по подготовке проектов мероприятий по обеспечению пожарной безопасности</b>
11.	<b>Работы по подготовке проектов мероприятий по обеспечению доступа маломобильных групп населения</b>
12.	<b>Работы по обследованию строительных конструкций зданий и сооружений</b>
13.	<b>Работы по организации подготовки проектной документации, привлекаемым застройщиком или заказчиком на основании договора юридическим лицом или индивидуальным предпринимателем (генеральным проектировщиком)</b>

Общество с ограниченной ответственностью "Т+Т Архитектс" вправе заключать договоры по осуществлению организации работ по подготовке проектной документации, стоимость которых по одному договору не превышает 50 000 000 (Пятьдесят миллионов) рублей.

Заместитель Президента



В.А.Акопджанов




Прошито, пронумеровано  
и скреплено печатью

2 ( *два* )  
листов

Зам. Президента *В.А.* Акопджанов В.А.



Перв. примен.	Содержание:											
	Справ №	1. ТЭП						стр. 2-3				
2. Пояснительная записка						стр. 4-8						
3. Графическая часть:												
- Схема фрагмента генерального плана						лист 9						
- Существующий план цокольного этажа						лист 10						
- План демонтируемых конструкций цокольного этажа						лист 11						
- План возводимых перегородок цокольного этажа						лист 12						
- План цокольного этажа после перепланировки						лист 13						
- Фрагмент фасада. Вход №3						лист 14						
- Фрагмент фасада. Вход №1, Вход №2						лист 15						
- Общий вид входных групп (начало)						лист 16						
- Общий вид входных групп (окончание)						лист 17						
4. Приложения:												
- Технический паспорт жилого помещения (квартира №118)						лист 18-21						
- Технический паспорт жилого помещения (квартира №119)						лист 22-25						
- Технический паспорт жилого помещения (квартира №120)						лист 26-29						
Подпись и дата	Инв. № дубл.	Взам. инв. №	Подп. и дата.	1						Проект перепланировки помещений цокольного этажа жилого дома с устройством новых входных групп по адресу: Московская область, г. Домодедово, мкр. Северный, ул. Советская, д. 50, кв. 118,119,120		
				Изм.	Кол.уч.	Лист	№ док	Подп.	Дата	Содержание Пояснительной записки	Стадия	Лист
Инв. № подл.	ГАП						Бровкин А.С				П	1
	Разработал						Кочешкова					
												

**ПОЯСНИТЕЛЬНАЯ ЗАПИСКА**  
к проекту перепланировки помещений цокольного этажа  
с устройством новых входных групп

**Текущее функциональное назначение объекта:** Жилые помещения (квартиры 118, 119, 120).

**Адрес объекта:** МО, г. Домодедово, мкр. Северный, ул. Советская, д. 50.

**Заказчик:** Дрига Людмила Анатольевна

**Основание для разработки:** Технический паспорт жилого помещения (квартиры 118, 119, 120), выданы Домодедовским филиалом ГУП МО "МОБТИ"

**Будущее функциональное назначение объекта:** Торгово-офисные помещения.

**1. Технико-экономические показатели**

ТЭП до переоборудования и перепланировки здания, кол-во помещений, функциональное назначение	ТЭП после переоборудования и перепланировки здания кол-во помещений, функциональное назначение
Квартира №118 $S_{\text{общ}} = 61,5 \text{ м}^2$ , в т.ч. 1. Коридор $13,6 \text{ м}^2$ 2. Ванная $2,8 \text{ м}^2$ 3. Жилая $12,9 \text{ м}^2$ 4. Жилая $20,0 \text{ м}^2$ 5. Кухня $10,7 \text{ м}^2$ 6. Туалет $1,5 \text{ м}^2$	Торгово-офисные помещения №1 (кв. 120) $S_{\text{общ}} = 74,0 \text{ м}^2$ , в т.ч. 1. Торгово-офисное помещение $71,5 \text{ м}^2$ 2. Санузел $2,5 \text{ м}^2$
Квартира №119 $S_{\text{общ}} = 79,6 \text{ м}^2$ , в т.ч. 1. Коридор $13,4 \text{ м}^2$ 2. Туалет $1,6 \text{ м}^2$ 3. Кухня $11,3 \text{ м}^2$ 4. Жилая $20,5 \text{ м}^2$ 5. Жилая $14,2 \text{ м}^2$ 6. Жилая $10,6 \text{ м}^2$ 7. Кладовая $2,6 \text{ м}^2$ 8. Кладовая $2,0 \text{ м}^2$ 9. Ванная $3,4 \text{ м}^2$	Торгово-офисные помещения №2 (кв. 119) $S_{\text{общ}} = 83,1 \text{ м}^2$ , в т.ч. 1. Торгово-офисное помещение $80,6 \text{ м}^2$ 2. Санузел $2,5 \text{ м}^2$
Квартира №120 $S_{\text{общ}} = 70,7 \text{ м}^2$ , в т.ч. 1. Коридор $8,7 \text{ м}^2$ 2. Коридор $13,2 \text{ м}^2$ 3. Кладовая $2,2 \text{ м}^2$ 4. Жилая $19,3 \text{ м}^2$ 5. Кухня $10,5 \text{ м}^2$ 6. Жилая $11,8 \text{ м}^2$ 7. Ванная $3,3 \text{ м}^2$ 8. Туалет $1,7 \text{ м}^2$	Торгово-офисные помещения №3 (кв. 118) $S_{\text{общ}} = 64,4 \text{ м}^2$ , в т.ч. 1. Торгово-офисное помещение $62,1 \text{ м}^2$ 2. Санузел $2,3 \text{ м}^2$

Проект перепланировки помещений цокольного этажа жилого дома с устройством новых входных групп по адресу: Московская область, г.Домодедово, мкр. Северный, ул. Советская, д. 50, кв. 118,119,120



### ТЭП до переоборудования и перепланировки здания:

Общая площадь помещений  $S_{\text{общ}} = 211,8 \text{ м}^2$ , в т.ч.

### ТЭП после переоборудования и перепланировки здания:

Общая площадь здания  $S_{\text{общ}} = 221,5 \text{ м}^2$ , в т.ч.

Увеличение площадей  $S_{\text{увел.}} = 9,7 \text{ м}^2$ , за счет демонтажа внутренних перегородок.

## **2. Характеристика объекта:**

Жилые помещения, подлежащие перепланировке, согласно плану БТИ данным проектом приводятся в соответствие нежилым(торгово-офисным), противопожарным и санитарным нормам, применительно к их новому функциональному назначению.

Помещения находятся в цокольном этажа многоквартирного жилого дома, введенного в эксплуатацию в 2013 году по индивидуальному проекту разработанному ООО "Гинзбург Архитектс"

#### Краткая характеристика проекта:

1. Проект многоквартирного жилого дома в г.Домодедово Московской области разработан на основании Архитектурно-планировочного задания №47 от 23.09.2004г., утвержденного Заказчиком (ООО ИК "Кеми Финанс") задания на проектирование от 19.08.2004г., других исходных данных и условий, определенных заинтересованными органами и службами.
2. Проект разработан на топографической съемке, выполненной Муниципальным предприятием "Комитет по регулированию планировки и застройки территории района" 19 июня 2004 года.
3. За относительную отметку 0.000 принята абсолютная отметка 163.70.
4. Наружные несущие стены толщиной 200мм выполнять из блоков ячеистого бетона (III-V3,5D600F75-1 по ГОСТ 2152089)на цементно- песчанном растворе.
5. Внутриквартрные перегородки толщиной 90мм выполнять из блоков ячеистого бетона (X-V3,5D600F75-1 по ГОСТ 2152089)на цементно- песчанном растворе.
6. Перегородки помещений с влажным режимом эксплуатации толщиной 120мм выполнять из полнотелого кирпича(К-О/100/15 по ГОСТ 530-95) на цементно- песчанном растворе.
7. В качестве утеплителя наружных стен в системе "вентилируемый фасад" использовать негорючие минераловатные плиты на основе горных пород базальтовой группы ТЕХНО ВЕНТ (ТУ 5762-016-17925162-2004).
9. В качестве утеплителя стен ниже отметок земли и цоколя, а также стен, отделяемых по системе "теплый фасад", использовать теплоизоляционные плиты ПЕНОПЛЕКС (ТУ 5767-001-56925804-2003).
10. В качестве подконструкции для системы "вентилируемый фасад" использовать конструкции "U-kon".
11. Несущий каркас - монолитный железобетон.

#### Согласно осмотра текущего состояния жилого многоквартирного дома:

Наружные стены– преимущественно ненесущие, монолитные железобетонные участки с заполнением из ячеистых блоков - толщиной 200 мм. Фасады облицованы фиброцементными плитами типа "Minerit", в уровне 1-го этажа облицованы керамогранитом 600\*600мм. Стены находятся в "работоспособном" состоянии и могут эксплуатироваться в дальнейшем. Основной каркас здания – монолитные железобетонные поперечные несущие стены толщиной 200 мм.

					Проект перепланировки помещений цокольного этажа жилого дома с устройством новых входных групп по адресу: Московская область, г.Домодедово, мкр. Северный, ул. Советская, д. 50, кв. 118,119,120	

Перекрытия – монолитная железобетонная плита толщиной 200 мм, опирающаяся на монолитные железобетонные несущие стены и пилоны. Конструкции перекрытия находятся в "работоспособном" состоянии и могут эксплуатироваться в дальнейшем.

Выполнение перепланировки с демонтажем части ненесущих наружных стен и перегородок, устройством новых входных групп в существующих ненесущих наружных стенах, подключением новой сантехники, перенос радиаторов отопления, возведением новых перегородок - технически возможно.



фото.1 - фасадная стена с заполнением из ячеистых блоков в месте устройства входа №1

фото.2 - фасадная стена с навесным фасадом из керамогранита в месте устройства входа №1



фото.3 - фасадная стена с заполнением из ячеистых блоков в месте устройства входа №2

фото.4 - фасадная стена с навесным фасадом из керамогранита в месте устройства входа №2

					Проект перепланировки помещений цокольного этажа жилого дома с устройством новых входных групп по адресу: Московская область, г.Домодедово, мкр. Северный, ул. Советская, д. 50, кв. 118,119,120	
--	--	--	--	--	--	--



фото.5 - фасадная стена с заполнением из ячеистых блоков в месте устройства входа №3



фото.6 - фасадная стена с навесным фасадом из керамогранита в месте устройства входа №3



фото.7 - шахта инженерных коммуникаций

### 3. Настоящим проектом предусматривается:

Перепланировка помещений с изменением функционального назначения с текущего Ф 1.3 (дома жилые многоквартирные) на торгово-офисные помещения свободной планировки, относящиеся к классу Ф3.1(торговля) и Ф 4.3 (конторы, офисы).

При устройстве торговли в данных помещениях площадь торгового зала должна быть выгорожена и не может превышать 45 кв.м. из расчета 3кв.м./чел. (максимальное количество одновременных посетителей 15 чел.)

При устройстве офисов в данных помещениях максимальное количество одновременных находящихся сотрудников не должно превышать 15 чел из расчета кв.м./чел.

Предполагается демонтаж части несущих перегородок, подключение новой сантехники, возведение новых перегородок - техническая возможность на данное переустройство имеется.

Устройство трех входных групп и расширение оконных проемов вниз, выполненных в наружных стенах с частичным демонтажем несущих участков (заполнение из ячеистых блоков толщиной 200 мм и навесного вентилируемого фасада с облицовкой из керамогранита), заполнение проемов - витражное остекление. При проведении перепланировки и переоборудования несущие элементы здания не затрагиваются.

### 4. Генеральный план

Генеральным планом предполагается создание комфортной и современной городской среды.

Предусмотрена возможность беспрепятственного доступа инвалидов-колясочников и других маломобильных групп населения к входам в здание.

Моштение пешеходной части выполняется вибропрессованной плиткой разных типов и оттенков.

Осуществляется замена асфальтового покрытия у входа №3 на вибропрессованную плитку.

Производится замена газонного покрытия у входа №1 и 2 на вибропрессованную плитку.

За разбивочный базис принимаются стены построенных зданий.

За условную отметку 0.000 принят уровень чистого пола первого этажа, что соответствует абсолютной отметке 163,70 на Генплане.

Въезд/выезд на территорию объекта предусмотрен на Советскую улицу и 1-й Московский проезд.

Отвод воды поверхностный по уклону осуществляется по тротуарам на проезжую часть; уклон обеспечивается подрядчиком при производстве работ.

Газоны засеиваются травосмесью для спортивных газонов (sport).

### 5. Наружная отделка:

Предполагается устройство трех новых входных групп и расширение вниз оконных проемов.

Входных групп выполнены из металлических конструкций, парапеты козырьков облицованы кассетами типа "Алюкобонд" или аналог.

При устройстве входных групп №1 и 2 требуется выполнить ограждение и поручни вдоль пандуса и лестничных маршей высотой не менее 1000мм, цвет по RAL 7022.

Окраска несущих конструкций входных групп под цвет существующего цоколя(подбирается по месту путем выкрасов и согласовывается с автором архитектором).

Заполнение проемов выполнить из алюминиевых витражных конструкций.

Витражная конструкция - заполнение светопрозрачное, цвет профиля по RAL 7022, сопротивление теплопередачи принять не ниже  $R_{o,тр.}=0.65 \text{ м}^2 \times \text{°С/Вт}$ .

Входные группы оборудованы пандусами для доступа маломобильных групп населения.

Пандусы, ступени и площадки перед входами облицованы плиткой с нескользящим покрытием.

### 6. Проектом перепланировки помещений предусматривается:

Для устройства водных групп необходимо выполнить демонтаж части фасадной стены,

					Проект перепланировки помещений цокольного этажа жилого дома с устройством новых входных групп по адресу: Московская область, г.Домодедово, мкр. Северный, ул. Советская, д. 50, кв. 118,119,120	

состоящей из ячеистых блоков толщиной 200 мм и навесного вентилируемого фасада с облицовкой из керамогранита.

Для расширения вниз оконных проемов необходимо выполнить демонтаж подоконной части фасадной стены на 850 мм, состоящей из ячеистых блоков толщиной 200 мм и навесного вентилируемого фасада с облицовкой из керамогранита.

Демонтаж части ненесущих внутренних перегородок;

Устройство новых перегородок из керамзитобетонных блоков толщиной 90мм;

Выполнение усиленной гидроизоляции пола, состоящей из гидростеклоизола на горячей битумной мастике в 2 слоя, гидроизоляцию завести на стены на 300 мм.

Подключение нового сантехнического оборудования к существующим трубопроводам инженерных коммуникаций;

В местах устройства новых входных групп произвести перенос и радиаторов отопления (стояки отопления не переносятся).

В местах расширения оконных проемов произвести замену радиаторов отопления на радиаторы Кимры, тип - Завалинка-Гармония, цвет по RAL 9005 (стояки отопления не переносятся).

Произведенная перепланировка и переоборудование помещений не приведут к снижению несущей способности конструкций и общей пространственной жесткости здания.

### **7. Внутренняя отделка помещений:**

Чистовую отделку выполнять согласно дизайн проекта.

Потолки – затирка, окраска.

Монолитные стены в помещениях – затирка, окраска.

Керамзитобетонные стены в помещениях – штукатурка, затирка, окраска.

Кирпичные стены в помещениях – штукатурка, затирка, окраска.

Полы в помещениях - стяжка ЦП раствора марки М150, самовыравнивающий наливной пол, керамогранит (полимерный пол, коммерческий линолеум).

### **8. Освещенность и инсоляция:**

Освещение в помещениях с окнами – естественное, в темное время суток – искусственное.

В санузлах, коридорах, подсобных помещениях – искусственное. высота потолков составляет 2,7 м.

### **9. Инженерное оборудование:**

1. Настоящим проектом предусматривается:;

- Подключение нового сантехнического оборудования к существующим трубопроводам инженерных коммуникаций.

Водоснабжение и канализация:

Вертикальные разводящие стояки канализации, холодного и горячего водоснабжения не переложены, расположены в сантехкоробах. Водоснабжение сантехнических приборов выполнено от существующих стояков в здании.

Разводка систем водоснабжения выполнена из металлопластиковых труб d=16 мм, на пресс фитингах, проложенных в пироге полов. При врезке к существующим трубопроводам установлена запорная арматура и сетчатый фильтр. Канализация хозяйственно-бытовая со сбором сточных вод в существующие выпуски, смонтирована из пластмассовых труб d=50-100 мм по ГОСТ 22689-89.

Отопление:

Центральное от ИТП. Стояки отопления проложены открытым способом у фасадной стены,

					Проект перепланировки помещений цокольного этажа жилого дома с устройством новых входных групп по адресу: Московская область, г. Домодедово, мкр. Северный, ул. Советская, д. 50, кв. 118,119,120	

приборы отопления – под оконными проемами. Расположение подающих и обратных трубопроводов системы отопления не изменится. Расположение приборов системы отопления изменится в части устройства новых входных групп. Приборы отопления будут заменены на радиаторы Кимры, тип - Завалинка-Гармония, цвет по RAL 9005.

#### Вентиляция:

Здание оборудовано естественной системой вентиляции. В обследованных помещениях используется существующая система вентиляции. При проведении перепланировки помещений существующая система вентиляции здания сохранена прежней. Предполагается демонтаж внешних перегородок шахты вытяжной вентиляции, т.к. в уровне цокольного этажа шахта не задействована, транзитных стояков и другого инженерного оборудование не размещено. Вытяжные решетки помещений размещены под потолком цокольного этажа и встраивается в основной короб под потолком 1-го этажа. Таким образом частичный демонтаж пустых шахт вытяжной системы вентиляции в уровне цокольного этажа на функционирование существующих инженерных систем не повлияет.

#### Кондиционирование.

На новых козырьках предусмотрены места для установки кондиционерных блоков.

### **10. Противопожарные мероприятия:**

Противопожарная безопасность здания достигается применением конструкций и материалов, имеющих необходимый и допустимый предел огнестойкости.

Во избежание возгорания горючих (и токсичных) строительных материалов, изделий и конструкций в период производства строительных работ при ремонте помещений необходимо:

- назначить ответственное лицо за пожарную безопасность в ремонтируемых помещениях;
- для строительных рабочих отвести специальное место для курения (площадки эвакуационной лестницы) с установкой урны с водой для окурков;
- временное складирование строительных материалов, изделий оборудования и мебели категорически запрещается размещать на путях эвакуации, как в помещениях, так и на лестничных клетках;
- все работы провести в соответствии с требованиями СНиП 111.4-80 "Техника безопасности при строительстве".

**Помещения, подлежащие перепланировке, необходимо оборудовать системой противопожарной защиты по отдельно разработанному проекту.**

В систему противопожарной защиты (СПЗ) входит:

а) Существует внутренний противопожарный водопровод, пожарные шкафы установлены в коридоре. Пожарные шкафы укомплектованы пожарными рукавами, огнетушителями.

б) автоматическая пожарная сигнализация

Помещения оборудовать автоматической пожарной сигнализацией.

в) оповещение о пожаре и управление эвакуацией людей

Помещения необходимо оборудовать системой звукового оповещения о пожаре и управлении эвакуации людей (СОУЭ). СОУЭ должны обеспечивать:

- передачу звуковых, а в необходимых случаях и световых сигналов во все помещения здания;
- трансляцию речевых сообщений в случае пожара (в том числе на иностранных языках);
- передачу в отдельные зоны здания или помещения сообщений о месте возникновения загорания, о путях эвакуации и действиях, обеспечивающих личную безопасность;
- включение звуковых и световых указателей рекомендуемого направления эвакуации;
- включение эвакуационного освещения;
- двустороннюю связь со всеми помещениями здания, в которых находится персонал, ответственный за обеспечение безопасной эвакуации людей (администрация, пожарная охрана, милиция, инженерные службы).

г) объемно-планировочные и технические решения, обеспечивающие своевременную эвакуацию людей и их защиту от опасных факторов пожара:

					Проект перепланировки помещений цокольного этажа жилого дома с устройством новых входных групп по адресу: Московская область, г. Домодедово, мкр. Северный, ул. Советская, д. 50, кв. 118, 119, 120	

Для обеспечения безопасности эвакуации людей из здания предусматриваются следующие мероприятия:

- Уклон лестничных маршей не превышает 1:2;
- Количество ступеней в марше не более 16;
- Ширина маршей и площадок лестничных клеток соответствует ширине дверного проема;
- Двери открываются по ходу эвакуации и не уменьшают ширины маршей и площадок;
- Эвакуация людей предусмотрена через 3 входные группы, расположенные рассредоточено, непосредственно наружу.
- На путях эвакуации не предусматривается устройство лестниц с количеством ступеней менее трех, а также забежных ступеней и разрезных площадок на лестницах и в лестничных клетках.
- Ширина общих эвакуационных коридоров проектируется в соответствии с требованиями СНиП 21-01-97\* и составляет не менее 1,2 для эвакуации более 50 человек, высота в свету не менее 2,0м.

д) Помещения в которых выполнена перепланировка, относятся к классу Ф 3.1(торговля) и Ф 4.3 (конторы, офисы)

е) устройства, ограничивающие распространение огня и дыма (противопожарные преграды, противопожарные двери)

Пожарное обслуживание осуществляется пожарными частями района.

Противопожарный обьезд сохраняется.

**11. На основании вышеизложенного можно заключить:**

1. Общее состояние основных конструкций (стен, пилонов, перекрытий) здания "работоспособное", их несущая способность и эксплуатационные качества обеспечены.
2. Расположение стояков основных инженерных коммуникаций здания не меняется.
3. Все работы произведены в соответствии с проектом и не влекут за собой снижения несущей способности элементов здания.
4. Произведенные изменения не затрагивают конструктивные и другие характеристики надежности и безопасности здания, не создают дополнительных нагрузок на перекрытия, колонны и стены, не превышают предельные параметры разрешенного строительства, реконструкции, установленные Градостроительным кодексом.
5. В соответствии со ст.51 ч. 17 пункт 4 Градостроительного кодекса РФ от 29.12.2004г. №190-ФЗ, выдача разрешения на выполнение данных работ не требуется.
6. Проект перепланировки помещений не противоречит нормам 22.07.2008 N 123-ФЗ, противопожарным нормам, санитарным требованиям.

ГАП

А. С. Бровкин

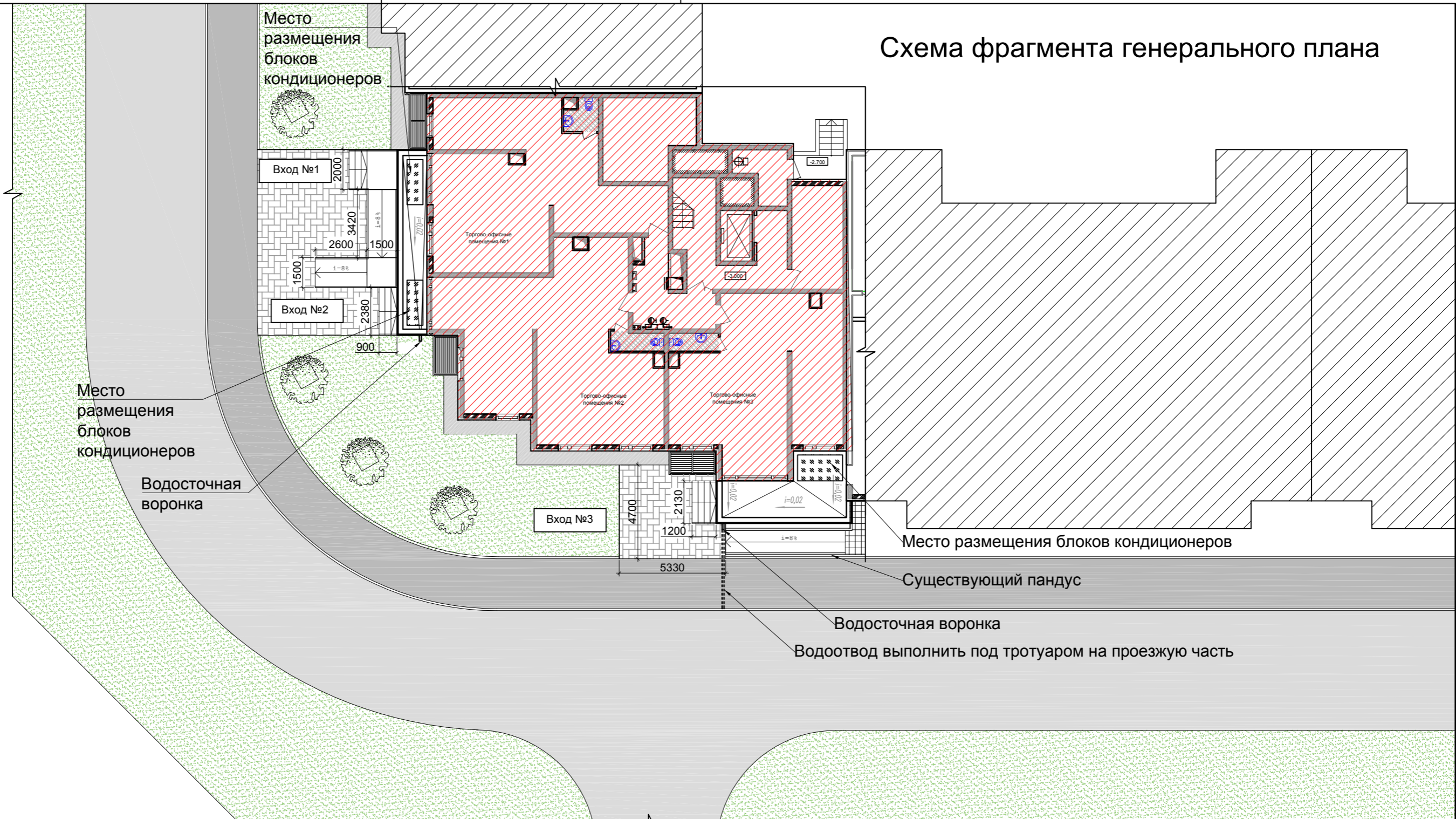

Проект перепланировки помещений цокольного этажа жилого дома с устройством новых входных групп  
по адресу: Московская область, г.Домодедово, мкр. Северный, ул. Советская, д. 50, кв. 118,119,120

**ГРАФИЧЕСКАЯ ЧАСТЬ**

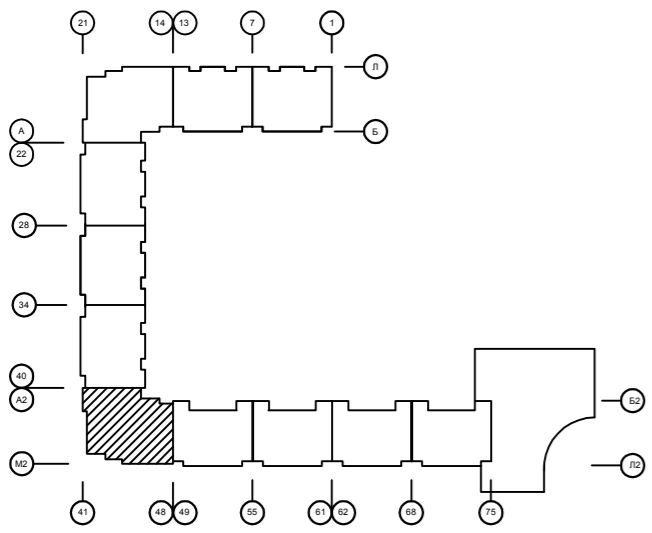
					Проект перепланировки помещений цокольного этажа жилого дома с устройством новых входных групп по адресу: Московская область, г.Домодедово, мкр. Северный, ул. Советская, д. 50, кв. 118,119,120	



# Схема фрагмента генерального плана



## Условные обозначения:



- мощение дорожек
- автомобильный проезд
- тротуар
- газон
- существующие лиственные деревья
- рассматриваемая секция жилого дома
- соседние секции жилого дома

- место размещения блоков кондиционеров

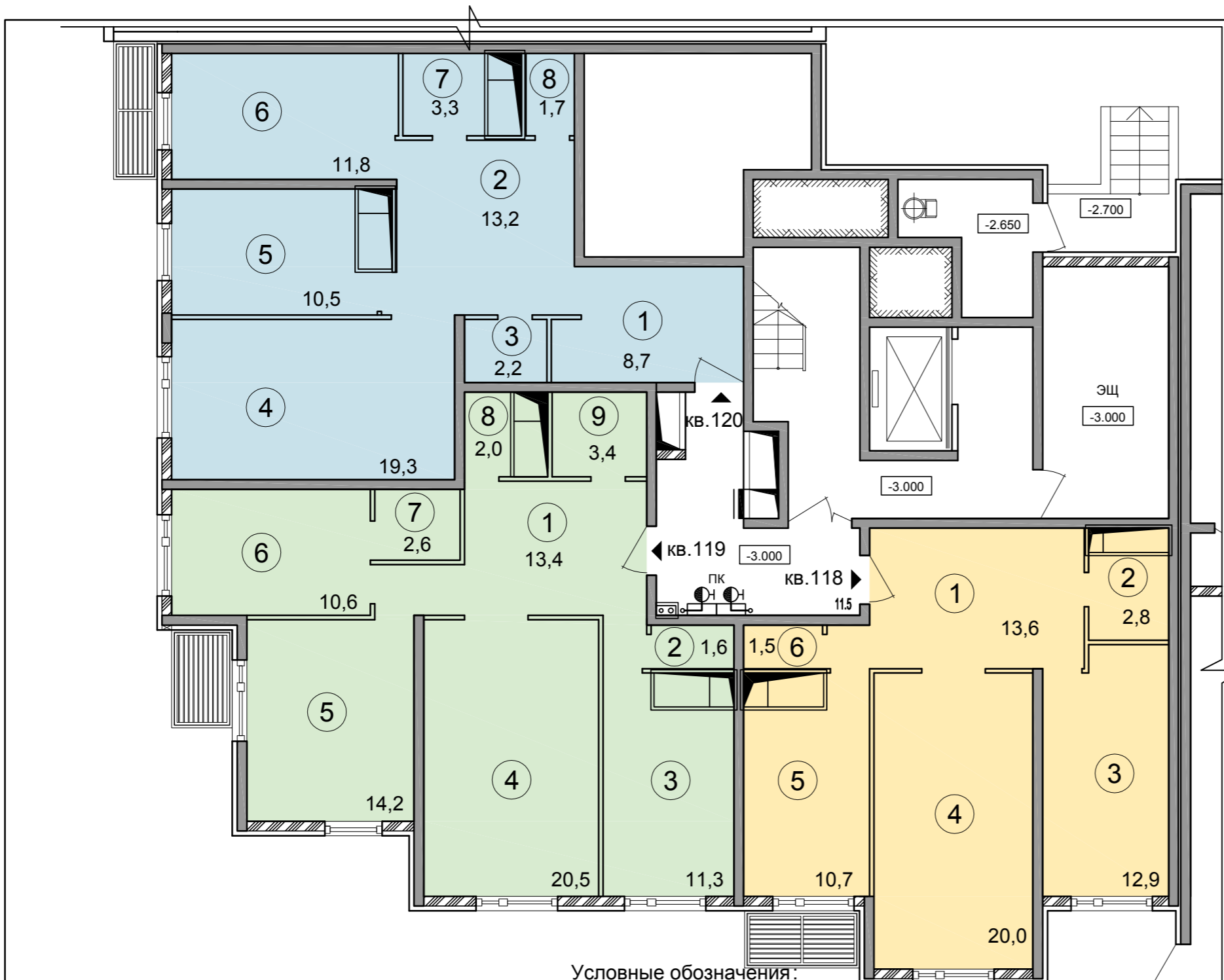
						Заказчик: Дрига Л.А. Адрес объекта: Московская область, г. Домодедово, мкр. Северный, ул. Советская, д. 50, кв. 118, 119, 120			
изм.	кол.уч.	лист	№ док	подпись	дата	Проект перепланировки помещений цокольного этажа жилого дома с устройством новых входных групп	стадия	лист	листов
							П	9	
Разработал: Кочешкова Е.И.						Схема фрагмента генерального плана	ООО "Т+Т Архитектс"		

ИНВ. № ПОДЛ. ПОДПИСЬ, ДАТА ВЗАМ. ИНВ. №

# Существующий план цокольного этажа

## Экспликация помещений

Номер пом.	Наименование	Площадь, м2
Квартира № 118		61,5
1	Коридор	13,6
2	Ванная	2,8
3	Жилая комната	12,9
4	Жилая комната	20,0
5	Кухня	10,7
6	Туалет	1,5
Квартира № 119		79,6
1	Коридор	13,4
2	Туалет	1,6
3	Кухня	11,3
4	Жилая комната	20,5
5	Жилая комната	14,2
6	Жилая комната	10,6
7	Кладовая	2,6
8	Кладовая	2,0
9	Ванная	3,4
Квартира № 120		70,7
1	Коридор	8,7
2	Коридор	13,2
3	Кладовая	2,2
4	Жилая комната	19,3
5	Кухня	10,5
6	Жилая комната	11,8
7	Ванная	3,3
8	Туалет	1,7



### Условные обозначения:

- перегородки:  
 65 мм - кирпичные;  
 90 мм - блоки из ячеистого бетона

- монолитный железобетон;

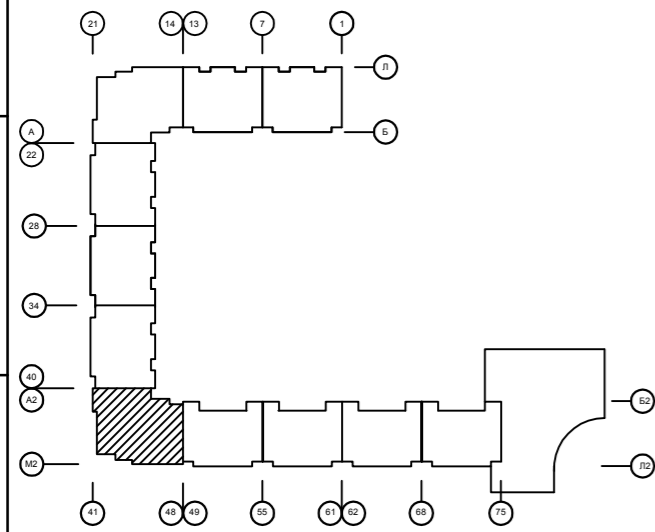
- ячеистые блоки

- номер помещения по экспликации

- кв. № 118

- кв. № 119

- кв. № 120



изм.	кол.уч.	лист	№ док	подпись	дата
				<i>Бровкин А.С.</i>	
				<i>Кочешкова Е.И.</i>	

Заказчик: Дрига Л.А.  
 Адрес объекта: Московская область, г.Домодедово, мкр. Северный,  
 ул. Советская, д. 50, кв. 118,119,120

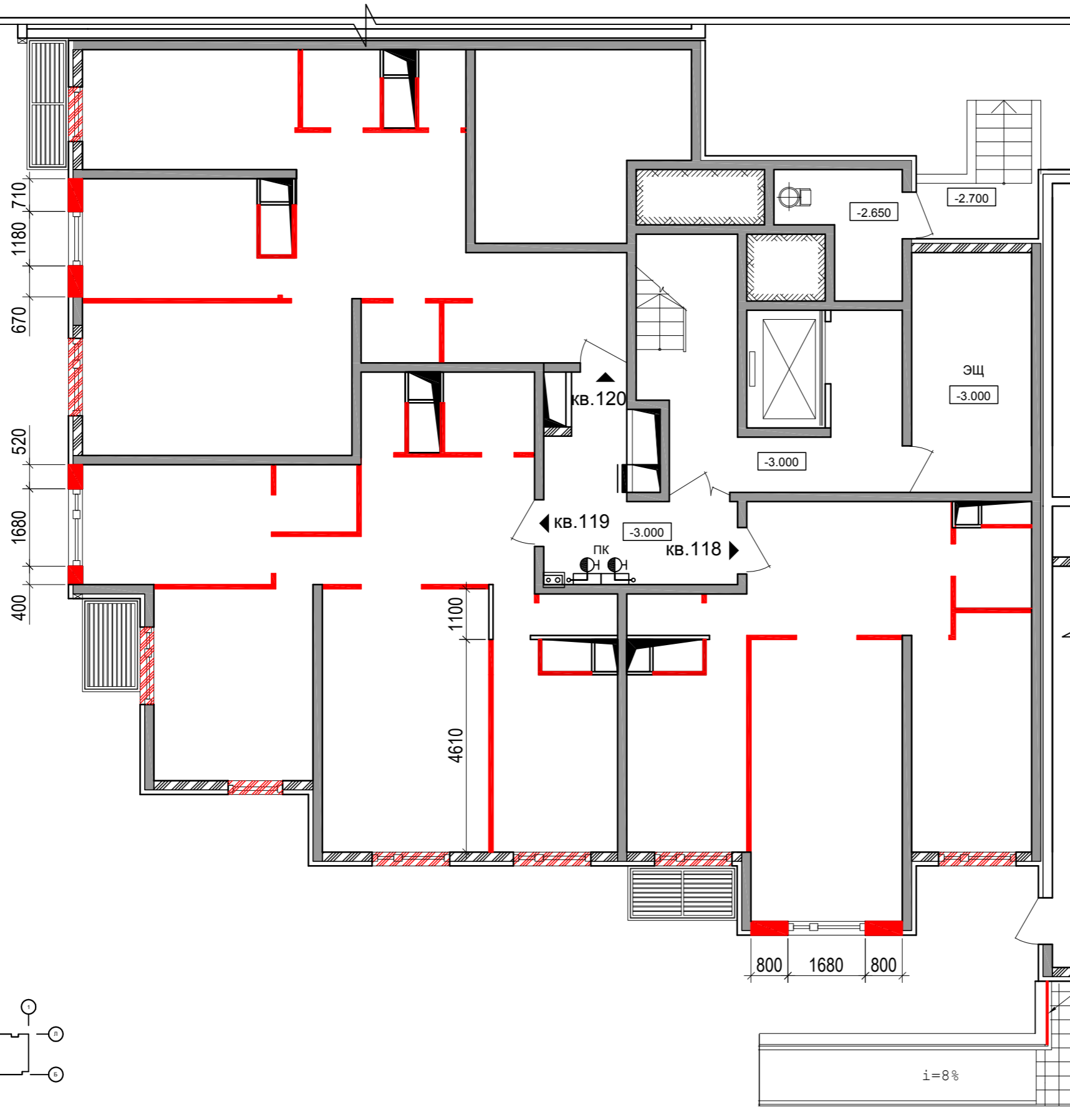
Проект перепланировки помещений цокольного этажа жилого дома с устройством новых входных групп	стадия	лист	листов
	П	10	

Существующий план цокольного этажа  
 М 1:100






ООО "Т+Т Архитектс"

ИМВ. № ПОДЛ. ПОДПИСЬ, ДАТА ВЗАМ. ИМВ. №

# План демонтируемых конструкций цокольного этажа

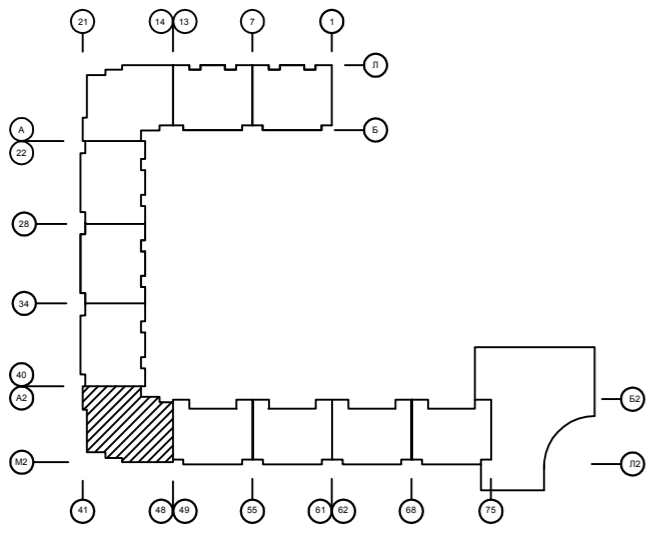


### Условные обозначения:

-  - перегородки:  
65 мм - кирпичные;  
90 мм - блоки из ячеистого бетона
-  - монолитный железобетон;
-  - ячеистые блоки
-  - демонтируемые перегородки и  
фрагменты наружных стен
-  - демонтируемые фрагменты подоконных  
участков наружных стен

Демонтаж фрагмента ограждения

ИНВ. № ПОДЛ. ПОДПИСЬ, ДАТА ВЗАМ. ИНВ. №



						Заказчик: Дрига Л.А. Адрес объекта: Московская область, г. Домодедово, мкр. Северный, ул. Советская, д. 50, кв. 118, 119, 120		
изм.	кол.уч.	лист	№ док	подпись	дата	стадия	лист	листов
						П	11	
Разработал: Кочешкова Е.И. 						ООО "Т+Т Архитектс"		
Проект перепланировки помещений цокольного этажа жилого дома с устройством новых входных групп						План демонтируемых конструкций цокольного этажа М 1:100		

# План возводимых перегородок цокольного этажа

Витраж

Витраж

Витраж

Витраж

Витраж

Витраж






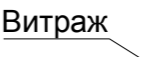
Витраж

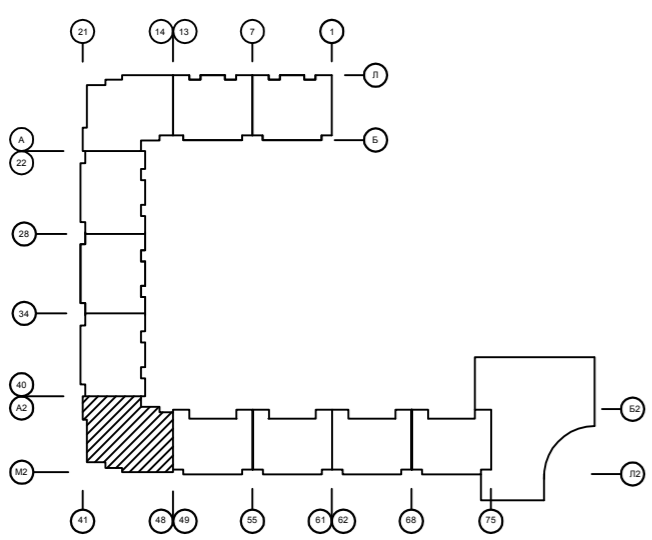
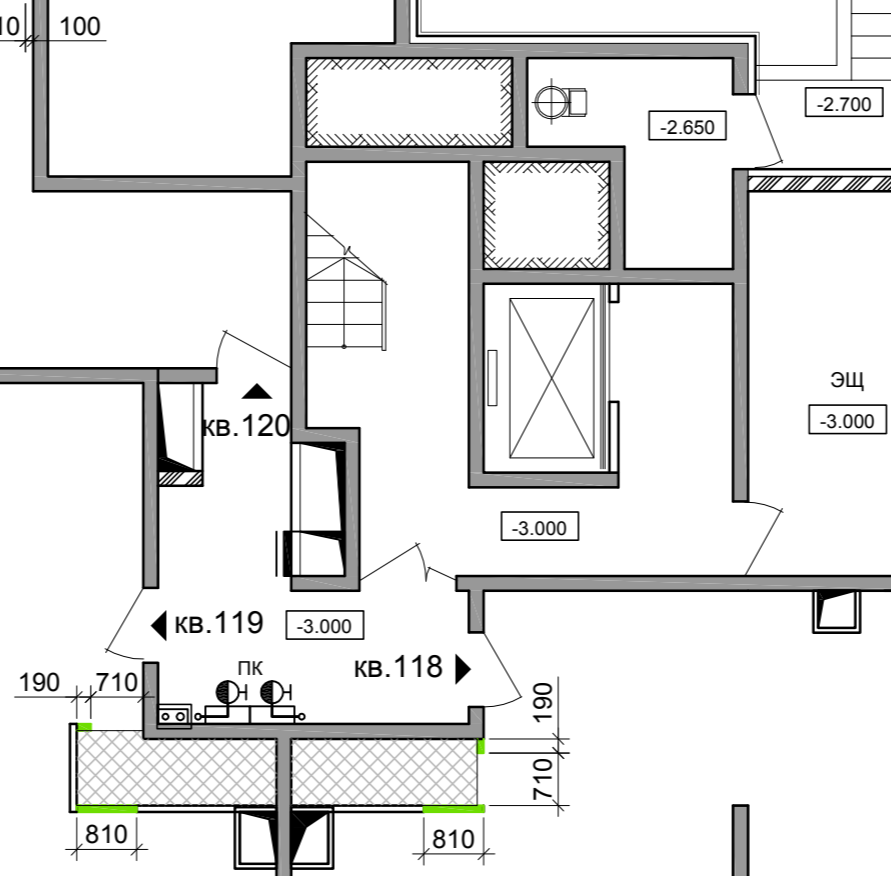
Витраж


Витраж

Витраж

## Условные обозначения:

-  - перегородки:  
65 мм - кирпичные;  
90 мм - блоки из ячеистого бетона
-  - монолитный железобетон;
-  - ячеистые блоки;
-  - возводимые перегородки
-  - устройство гидроизоляции пола
-  Витраж - устройство новой витражной конструкции




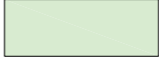
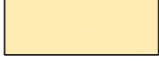

Заказчик: Дрига Л.А. Адрес объекта: Московская область, г.Домодедово, мкр. Северный, ул. Советская, д. 50, кв. 118,119,120					
изм.	кол.уч.	лист	№ док	подпись	дата
					
Проект перепланировки помещений цокольного этажа жилого дома с устройством новых входных групп					
План возводимых перегородок цокольного этажа М 1:100					
стадия П			лист 12		листов
ООО "Т+Т Архитектс"					

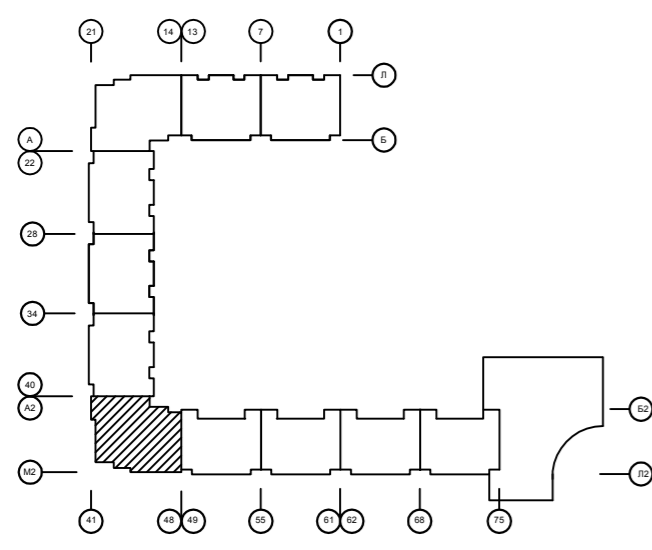
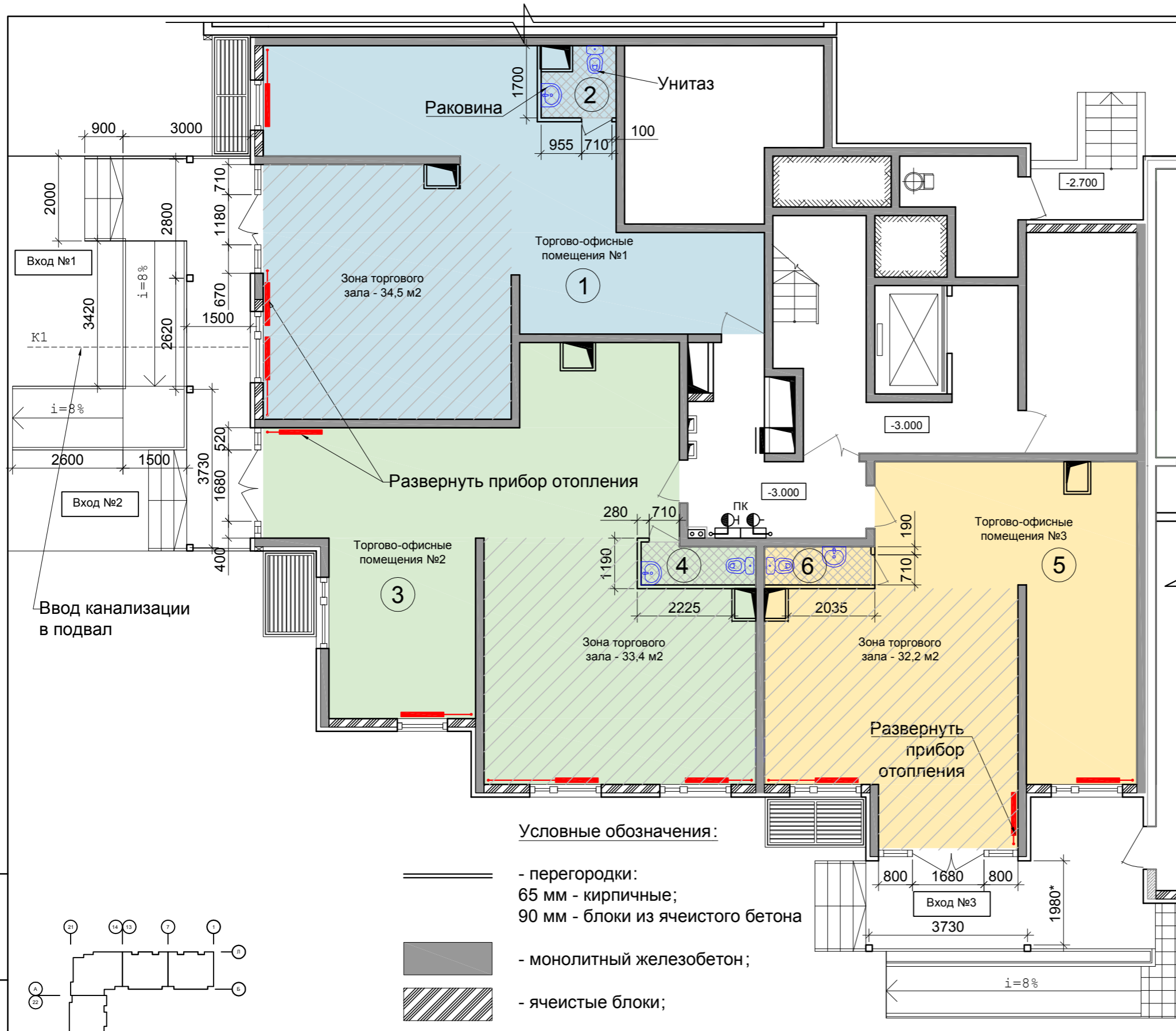
ИНВ. № ПОДЛ. ПОДПИСЬ, ДАТА ВЗАМ. ИНВ. №

# План цокольного этажа после перепланировки

## Экспликация помещений

Номер пом.	Наименование	Площадь, м2
Торгово-офисное помещение №1:		74,0
1	Торгово-офисное помещение	71,5
2	Санузел	2,5
Торгово-офисное помещение №2:		83,1
3	Торгово-офисное помещение	80,6
4	Санузел	2,5
Торгово-офисное помещение №3:		64,4
5	Торгово-офисное помещение	62,1
6	Санузел	2,3

-  - Торгово-офисное помещение №1
-  - Торгово-офисное помещение №2
-  - Торгово-офисное помещение №3
-  - Зона торгового зала



изм.	кол.уч.	лист	№ док	подпись	дата
				<i>Бровкин А.С.</i>	
				<i>Кочешкова Е.И.</i>	

Заказчик: Дрига Л.А.  
 Адрес объекта: Московская область, г.Домодедово, мкр. Северный,  
 ул. Советская, д. 50, кв. 118,119,120

Проект перепланировки помещений цокольного этажа жилого дома с устройством новых входных групп	стадия	лист	листов
	П	13	

План цокольного этажа после перепланировки  
 М 1:100

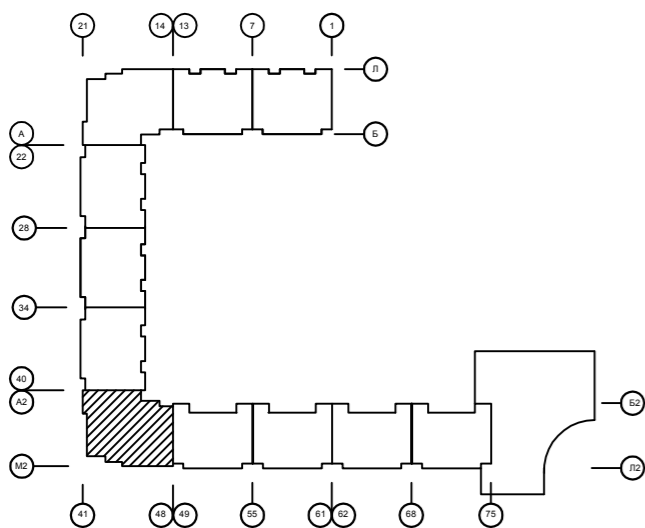
ООО "Т+Т Архитектс"

ИНВ. № ПОДЛ. ПОДПИСЬ, ДАТА ВЗАМ. ИНВ. №

# Фрагмент фасада Вход №3



Вход №3



						Заказчик: Дрига Л.А. Адрес объекта: Московская область, г.Домодедово, мкр. Северный, ул. Советская, д. 50, кв. 118,119,120			
изм.	кол.уч.	лист	№ док	подпись	дата	Проект перепланировки помещений цокольного этажа жилого дома с устройством новых входных групп	стадия	лист	листов
				<i>Бровкин А.С.</i>			П	14	
Разработал Кочешкова Е.И. <i>Е.И. Кочешкова</i>						Фрагмент фасада Вход №3 М 1:100	ООО "Т+Т Архитектс"		

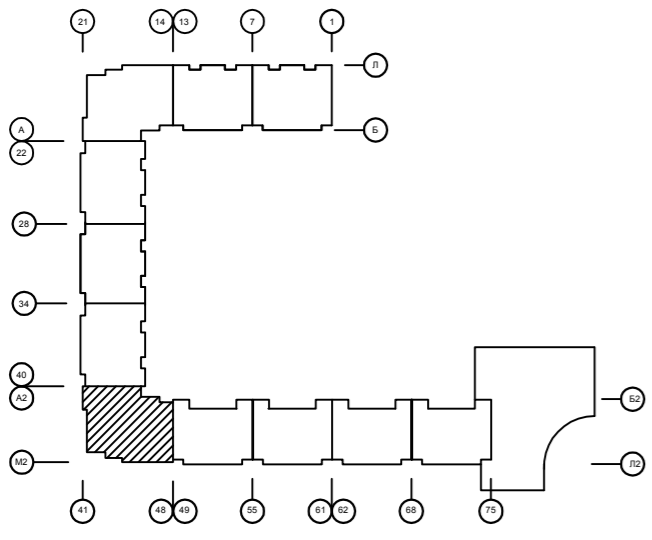
ИНВ. № ПОДЛ. ПОДПИСЬ, ДАТА ВЗАМ. ИНВ. №

Фрагмент фасада  
Вход №1, Вход №2



Вход №1

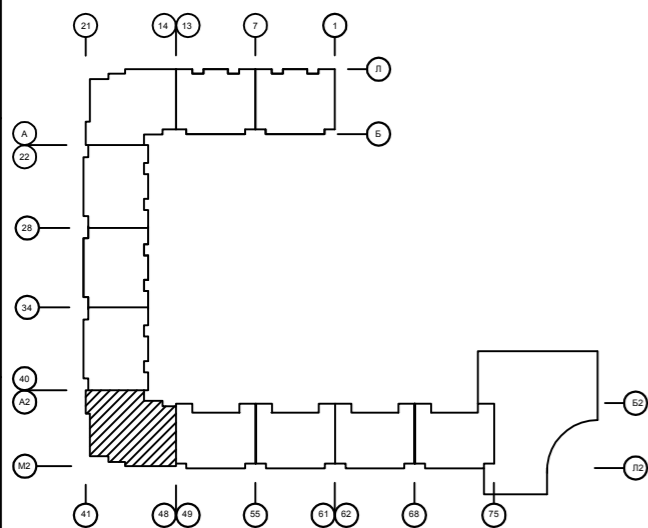
Вход №2



						Заказчик: Дрига Л.А. Адрес объекта: Московская область, г.Домодедово, мкр. Северный, ул. Советская, д. 50, кв. 118,119,120			
изм.	кол.уч.	лист	№ док	подпись	дата	Проект перепланировки помещений цокольного этажа жилого дома с устройством новых входных групп	стадия	лист	листов
				<i>Бровкин А.С.</i>			П	15	
Разработал Кочешкова Е.И. <i>Кочешкова Е.И.</i>						Фрагмент фасада Вход №1, Вход №2 М 1:100	ООО "Т+Т Архитектс"		

ИНВ. № ПОДЛ. ПОДПИСЬ, ДАТА ВЗАМ. ИНВ. №

# Общий вид входных групп



						Заказчик: Дрига Л.А. Адрес объекта: Московская область, г.Домодедово, мкр. Северный, ул. Советская, д. 50, кв. 118,119,120		
изм.	кол.уч.	лист	№ док	подпись	дата	стадия	лист	листов
				<i>Бровкин А.С.</i>		П	16	
				<i>Кочешкова Е.И.</i>		Общий вид входных групп (начало)		ООО "Т+Т Архитектс"
						Проект перепланировки помещений цокольного этажа жилого дома с устройством новых входных групп		

ИНВ. № ПОДЛ. ПОДПИСЬ, ДАТА ВЗАМ. ИНВ. №



Общий вид входных групп

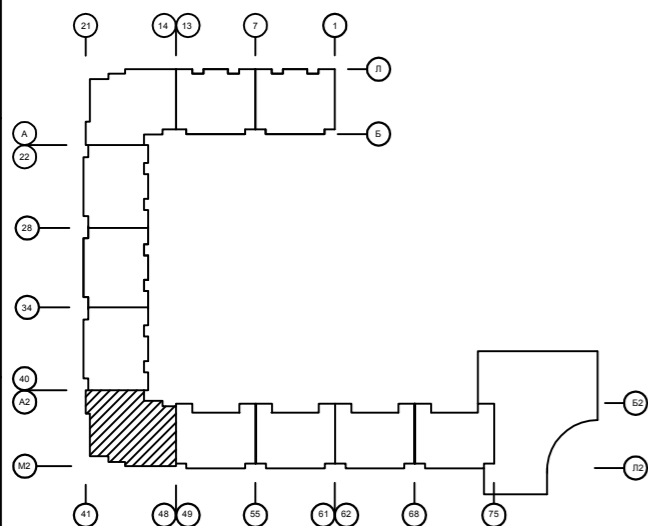
Входная группа №3



Входная группа №1  
Входная группа №2



ИНВ. № ПОДЛ. ПОДПИСЬ, ДАТА ВЗАМ. ИНВ. №



						Заказчик: Дрига Л.А. Адрес объекта: Московская область, г. Домодедово, мкр. Северный, ул. Советская, д. 50, кв. 118, 119, 120		
изм.	кол.уч.	лист	№ док	подпись	дата	стадия	лист	листов
				<i>[Signature]</i>		П	17	
Разработал Кочешкова Е.И. <i>[Signature]</i>						Общий вид входных групп (окончание)		
						ООО "Т+Т Архитектс"		

**ПРИЛОЖЕНИЯ**

					Проект перепланировки помещений цокольного этажа жилого дома с устройством новых входных групп по адресу: Московская область, г.Домодедово, мкр. Северный, ул. Советская, д. 50, кв. 118,119,120	

Государственное унитарное предприятие Московской области  
"Московское областное бюро технической инвентаризации"

Домодедовский филиал ГУП МО "МОБТИ"

(наименование организации, осуществляющей техническую инвентаризацию)

**ТЕХНИЧЕСКИЙ ПАСПОРТ  
ЖИЛОГО ПОМЕЩЕНИЯ (КВАРТИРЫ)**

**Адрес (местоположение) объекта недвижимости:**

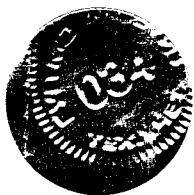
Субъект Российской Федерации	<i>Московская область</i>	
Район		
Муниципальное образование	Тип	
	Наименование	
Населенный пункт	Тип	<i>город</i>
	Наименование	<i>Домодедово, мкр. Северный</i>
Улица (проспект, переулок и т.д.)	Тип	<i>улица</i>
	Наименование	<i>Советская</i>
Номер дома	<i>50</i>	
Номер корпуса		
Номер строения		
Литера	<i>А</i>	
Номер помещения (квартиры)	<i>118</i>	
Иное описание местоположения		

Инвентарный номер	<i>030:011-38660 / 118</i>
Номер в реестре жилищного фонда	
Кадастровый номер	

Паспорт составлен по состоянию на

*24 мая 2013 г.*

дата обследования объекта

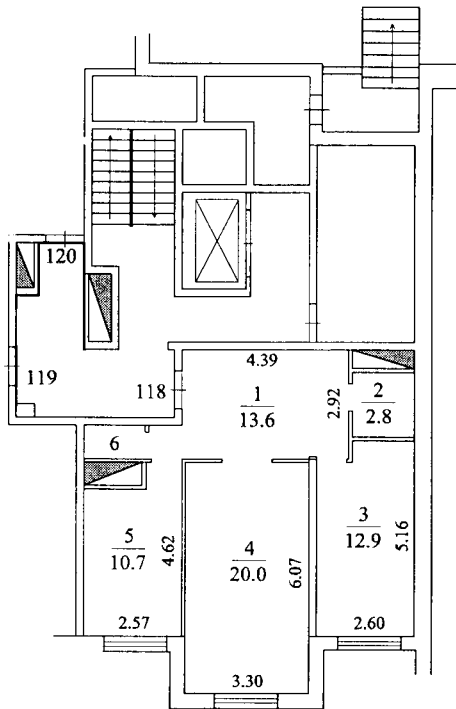


**Поэтажный план 2-комнатной квартиры № 118**  
(выкопировка из поэтажного плана дома) литера А

Московская область, г. Домодедово, мкр. Северный, ул. Советская, Дом 50

Масштаб: 1:200

Этаж: цокольный



**Экспликация**

Домодедовский филиал ГУП МО "МОБТИ"

Площадь всех частей здания (комнат и помещений вспомогательного использования) 61.5 кв.м

в том числе:

1) помещений вспомогательного использования

2) Общая площадь жилого пом-ния 61.5 кв.м

из неё жилая 32.9 кв.м

подсобная 28.6 кв.м

Изготовлено 23.06.2014 г.

По состоянию на 24.05.2013 г.

Изготовил Ляхов А.Н.

Проверил Ляхова З.Д.

## I. Сведения о правообладателях

№ п/п	Субъект права: для граждан - фамилия, имя, отчество, паспорт, ИНН; для юридических лиц - наименование по уставу	Документы, подтверждающие право собственности, владения, пользования	Доля (часть, литера)
1	2	3	4
1			

## II. Экспликация площади квартиры

Литера	Этаж	№ по плану	Назначение частей помещения	Формула подсчета площади помещений	Площадь всех частей здания (комнат и помещений вспомогательного использования)	В том числе				Высота	Самовольно переустроенная или перепланированная площадь
						Общая площадь жилых помещений	из нее		Площадь помещений вспомогательного использования с коэф.		
							жилая	подсобная			
1	2	3	4	5	6	7	8	9	10	11	12
А	цокольный	1	<b>коридор</b>	$4.39*2.92+0.84*0.89-0.07*0.2$	13,6	13,6		13,6		2,69	
А		2	<b>ванная</b>	$1.65*1.72$	2,8	2,8		2,8			
А		3	<b>жилая</b>	$4.58*2.60+0.58*1.64$	12,9	12,9	12,9				
А		4	<b>жилая</b>	$6.07*3.30$	20,0	20,0	20,0				
А		5	<b>кухня</b>	$4.62*2.57-1.69*0.7$	10,7	10,7		10,7			
А		6	<b>туалет</b>	$0.88*1.68$	1,5	1,5		1,5			
			<b>Итого:</b>		<b>61,5</b>	<b>61,5</b>	<b>32,9</b>	<b>28,6</b>			

### III. Техническое описание квартиры

Год постройки здания 2013

Этажность здания 18

Физический износ здания 0%

№ п/п	Наименование конструктивного элемента	Описание элемента (материал, конструкция, или система, отделка и прочее)
1	2	3
1	<i>Наружные стены</i>	<i>стеновые блоки</i>
2	<i>Перегородки</i>	<i>блочные</i>
3	<i>Перекрытия</i>	<i>монолитные ж/б</i>
4	<i>Полы</i>	<i>бетонная стяжка</i>
5	<i>Проемы оконные</i>	<i>ПВХ</i>
6	<i>Проемы дверные</i>	<i>щитовые</i>
7	<i>Отделка стен</i>	<i>без отделки</i>
8	<i>Отделка потолков</i>	<i>без отделки</i>
9	<i>Вид отопления</i>	<i>центральное</i>
10	<i>Наличие</i>	<i>а - водоснабжения б - электроснабжения в - канализации г - горячего водоснабжения д - ванны е - лоджий</i>

### IV. Стоимость квартиры

Балансовая стоимость (для юридических лиц) \_\_\_\_\_ руб.

Инвентаризационная стоимость на дату составления паспорта (для физических лиц) 540423 руб.

#### Комментарий

Паспорт составлен	<u>23 июня 2014 г.</u>
Исполнил	<u>Ляхов А.Н.</u> <small>подпись</small> <span style="float: right;"><small>Фамилия, имя, отчество</small></span>
Проверил	<u>Ляхова З.Д.</u> <small>подпись</small> <span style="float: right;"><small>Фамилия, имя, отчество</small></span>
Директор Домодедовского филиала ГУП МО "МОБТИ"	<u>З.Д. Ляхова</u> <small>подпись</small> <span style="float: right;"><small>Фамилия, имя, отчество</small></span>
Дата выдачи " <u>16</u> " <u>01</u> " <u>2014</u> г.	

Государственное унитарное предприятие Московской области  
"Московское областное бюро технической инвентаризации"

Домодедовский филиал ГУП МО "МОБТИ"

(наименование организации, осуществляющей техническую инвентаризацию)

**ТЕХНИЧЕСКИЙ ПАСПОРТ  
ЖИЛОГО ПОМЕЩЕНИЯ (КВАРТИРЫ)**

**Адрес (местоположение) объекта недвижимости:**

Субъект Российской Федерации	<i>Московская область</i>	
Район		
Муниципальное образование	Тип	
	Наименование	
Населенный пункт	Тип	<i>город</i>
	Наименование	<i>Домодедово, мкр. Северный</i>
Улица (проспект, переулок и т.д.)	Тип	<i>улица</i>
	Наименование	<i>Советская</i>
Номер дома	<i>50</i>	
Номер корпуса		
Номер строения		
Литера	<i>А</i>	
Номер помещения (квартиры)	<i>119</i>	
Иное описание местоположения		

Инвентарный номер	<i>030:011-38660 / 119</i>
Номер в реестре жилищного фонда	
Кадастровый номер	

Паспорт составлен по состоянию на

*24 мая 2013 г.*

дата обследования объекта

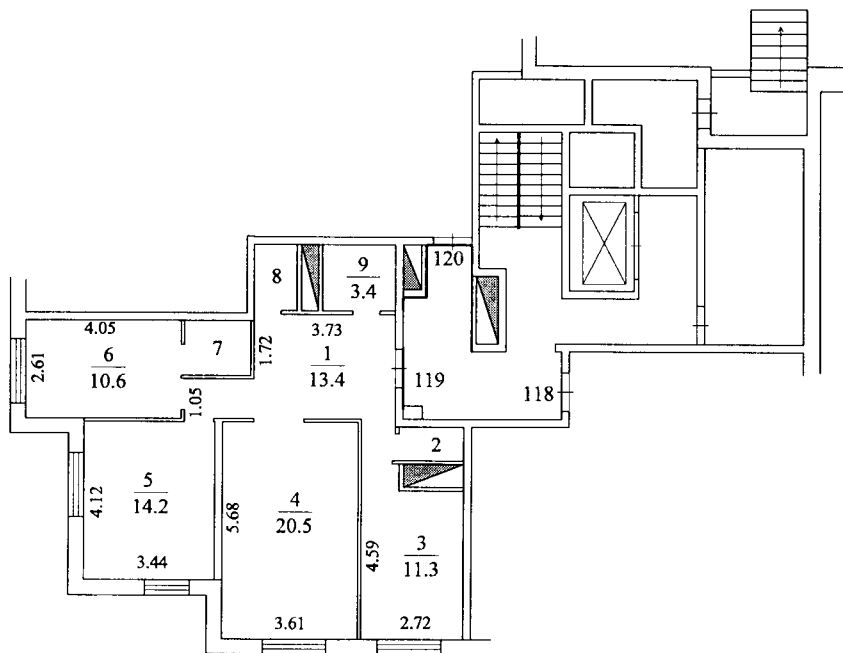


**Поэтажный план 3-комнатной квартиры № 119**  
(выкопировка из поэтажного плана дома) литера А

Московская область, г. Домодедово, мкр. Северный, ул. Советская, Дом 50

Масштаб: 1:200

Этаж: цокольный



**Экспликация**

Домодедовский филиал ГУП МО "МОБТИ"

Площадь всех частей здания (комнат и помещений вспомогательного использования)	<u>79.6</u>	<u>кв.м</u>
в том числе:		
1) помещений вспомогательного использования		
2) Общая площадь жилого пом-ния	<u>79.6</u>	<u>кв.м</u>
из неё жилая	<u>45.3</u>	<u>кв.м</u>
подсобная	<u>34.3</u>	<u>кв.м</u>

Изготовлено	<u>23.06.2014 г.</u>
По состоянию на	<u>24.05.2013 г.</u>
Изготовил	<u>Ляхов А.Н.</u>
Проверил	<u>Ляхова З.Д.</u>



## I. Сведения о правообладателях

№ п/п	Субъект права: для граждан - фамилия, имя, отчество, паспорт, ИНН; для юридических лиц - наименование по уставу	Документы, подтверждающие право собственности, владения, пользования	Доля (часть, литера)
1	2	3	4
1			

## II. Экспликация площади квартиры

Литера	Этаж	№ по плану	Назначение частей помещения	Формула подсчета площади помещений	Площадь всех частей здания (комнат и помещений вспомогательного использования)	В том числе				Высота	Самовольно переустроенная или перепланированная площадь
						Общая площадь жилых помещений	из нее		Площадь помещений вспомогательного использования с коэф.		
							жилая	подсобная			
1	2	3	4	5	6	7	8	9	10	11	12
А	цокольный	1	коридор	$3,73*2,77+1,91*1,05+1,15*0,89$	13,4	13,4		13,4		2,69	
А		2	туалет	$1,72*0,92$	1,6	1,6		1,6			
А		3	кухня	$4,59*2,72-0,69*1,71$	11,3	11,3		11,3			
А		4	жилая	$3,61*5,68$	20,5	20,5	20,5				
А		5	жилая	$4,12*3,44$	14,2	14,2	14,2				
А		6	жилая	$2,61*4,05$	10,6	10,6	10,6				
А		7	кладовая	$1,81*1,46$	2,6	2,6		2,6			
А		8	кладовая	$1,13*1,74$	2,0	2,0		2,0			
А		9	ванная	$1,96*1,74$	3,4	3,4		3,4			
			<b>Итого:</b>		<b>79,6</b>	<b>79,6</b>	<b>45,3</b>	<b>34,3</b>			

### III. Техническое описание квартиры

Год постройки здания 2013

Этажность здания 18

Физический износ здания 0%

№	Наименование конструктивного элемента	Описание элемента (материал, конструкция, или система, отделка и прочее)
1	2	3
1	Наружные стены	стеновые блоки
2	Перегородки	блочные
3	Перекрытия	монолитные ж/б
4	Полы	бетонная стяжка
5	Дверные системы оконные	ПВХ
6	Дверные системы дверные	щитовые
7	Отделка стен	без отделки
8	Отделка потолков	без отделки
9	Система отопления	центральное
10	Наличие	а) водоснабжения б) электроснабжения в) канализации г) горячего водоснабжения д) ванны е) лоджий

### IV. Стоимость квартиры

Балансовая стоимость (для юридических лиц) \_\_\_\_\_ руб.

Инвентаризационная стоимость на дату составления паспорта (для физических лиц) 699494 руб.

Комментарий

---

Паспорт составлен 23 июня 2014 г.

Исполнил \_\_\_\_\_ Ляхов А.Н.

подпись \_\_\_\_\_ Фамилия, имя, отчество

Проверил \_\_\_\_\_ Ляхова З.Д.

подпись \_\_\_\_\_ Фамилия, имя, отчество

Директор Домодедовского филиала ГУП З.Д. Ляхова

МО "МОБТИ" \_\_\_\_\_ Фамилия, имя, отчество

подпись \_\_\_\_\_

Дата выдачи "16" 11 2014 г.

Государственное унитарное предприятие Московской области  
"Московское областное бюро технической инвентаризации"

Домодедовский филиал ГУП МО "МОБТИ"

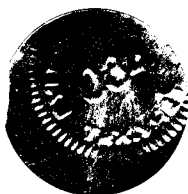
(наименование организации, осуществляющей техническую инвентаризацию)

**ТЕХНИЧЕСКИЙ ПАСПОРТ  
ЖИЛОГО ПОМЕЩЕНИЯ (КВАРТИРЫ)**

**Адрес (местоположение) объекта недвижимости:**

Субъект Российской Федерации	<i>Московская область</i>	
Район		
Муниципальное образование	Тип	
	Наименование	
Населенный пункт	Тип	<i>город</i>
	Наименование	<i>Домодедово, мкр. Северный</i>
Улица (проспект, переулок и т.д.)	Тип	<i>улица</i>
	Наименование	<i>Советская</i>
Номер дома	<i>50</i>	
Номер корпуса		
Номер строения		
Литера	<i>А</i>	
Номер помещения (квартиры)	<i>120</i>	
Иное описание местоположения		

Инвентарный номер	<i>030:011-38660 / 120</i>
Номер в реестре жилищного фонда	
Кадастровый номер	



Паспорт составлен по состоянию на

*24 мая 2013 г.*

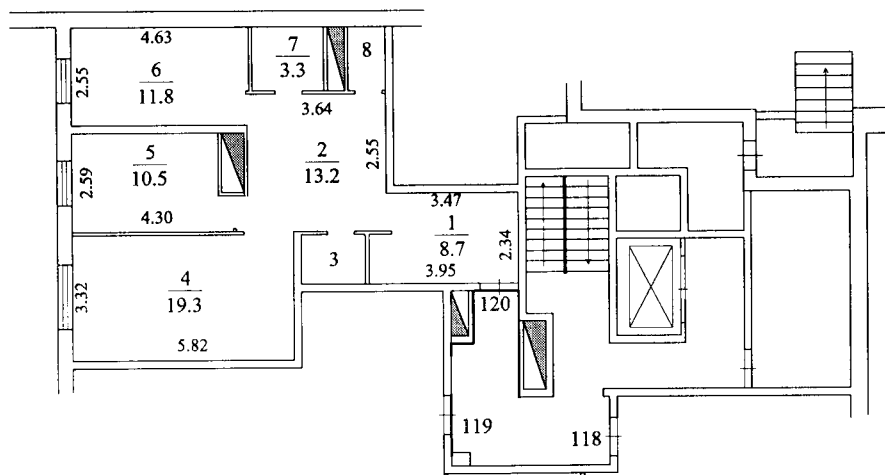
дата обследования объекта

**Поэтажный план 2-комнатной квартиры № 120**  
(выкопировка из поэтажного плана дома) литера А

Московская область, г. Домодедово, мкр. Северный, ул. Советская, Дом 50

Масштаб: 1:200

Этаж: цокольный



**Экспликация**

Домодедовский филиал ГУП МО "МОБТИ"

Площадь всех частей здания (комнат и помещений вспомогательного использования)	<u>70.7</u>	<u>кв.м</u>
в том числе:		
1) помещений вспомогательного использования		
2) Общая площадь жилого пом-ния	<u>70.7</u>	<u>кв.м</u>
из неё жилая	<u>31.1</u>	<u>кв.м</u>
подсобная	<u>39.6</u>	<u>кв.м</u>

Изготовлено	<u>23.06.2014 г.</u>
По состоянию на	<u>24.05.2013 г.</u>
Изготовил	<u>Ляхов А.Н.</u>
Проверил	<u>Ляхова З.Д.</u>

## I. Сведения о правообладателях

№ п/п	Субъект права: для граждан - фамилия, имя, отчество, паспорт, ИНН; для юридических лиц - наименование по уставу	Документы, подтверждающие право собственности, владения, пользования	Доля (часть, литера)
1	2	3	4
1			

## II. Экспликация площади квартиры

Литера	Этаж	№ по плану	Назначение частей помещения	Формула подсчета площади помещений	Площадь всех частей здания (комнат и помещений вспомогательного использования)	В том числе			Высота	Самовольно переустроенная или перепланированная площадь	
						Общая площадь жилых помещений	из нее				Площадь помещений вспомогательного использования с коэф.
							жилая	подсобная			
1	2	3	4	5	6	7	8	9	10	11	12
А	цокольный	1	коридор	$3.47*2.34+0.48*1.29-0.17*0.09$	8,7	8,7		8,7		2,69	
А		2	коридор	$3.55*3.64+0.28*0.95$	13,2	13,2		13,2			
А		3	кладовая	$1.70*1.29$	2,2	2,2		2,2			
А		4	жилая	$5.82*3.32$	19,3	19,3	19,3				
А		5	кухня	$4.30*2.59-1.64*0.39$	10,5	10,5		10,5			
А		6	жилая	$2.55*4.63$	11,8	11,8	11,8				
А		7	ванная	$1.72*1.90$	3,3	3,3		3,3			
А		8	туалет	$1.71*1.02$	1,7	1,7		1,7			
			<b>Итого:</b>		<b>70,7</b>	<b>70,7</b>	<b>31,1</b>	<b>39,6</b>			

### III. Техническое описание квартиры

Год постройки здания 2013

Этажность здания 18

Физический износ здания 0%

№ п.п.	Наименование конструктивного элемента	Описание элемента (материал, конструкция, или система, отделка и прочее)
1	2	3
1	Наружные стены	стеновые блоки
2	Перегородки	блочные
3	Перекрытия	монолитные ж/б
4	Полы	бетонная стяжка
5	Проемы оконные	ПВХ
6	Проемы дверные	дверные
7	Отделка стен	без отделки
8	Отделка потолков	без отделки
9	Вид отопления	центральное
10	Наличие	а) водоснабжения б) электроснабжения в) канализации г) горячего водоснабжения д) ванны е) лоджий

### IV. Стоимость квартиры

Балансовая стоимость (для юридических лиц) \_\_\_\_\_ руб.

Инвентаризационная стоимость на дату составления паспорта (для физических лиц) 621264 руб.

#### Комментарий

Паспорт составлен	<u>23 июня 2014 г.</u>
Исполнил	<u>Ляхов А.Н.</u> <small>подпись</small> Фамилия, имя, отчество
Проверил	<u>Ляхова З.Д.</u> <small>подпись</small> Фамилия, имя, отчество
Директор Домодедовского филиала ГУП МО "МОБТИ"	<u>З.Д. Ляхова</u> <small>подпись</small> Фамилия, имя, отчество
Дата выдачи " <u>23</u> " <u>06</u> " <u>2014</u> " г.	_____ г.